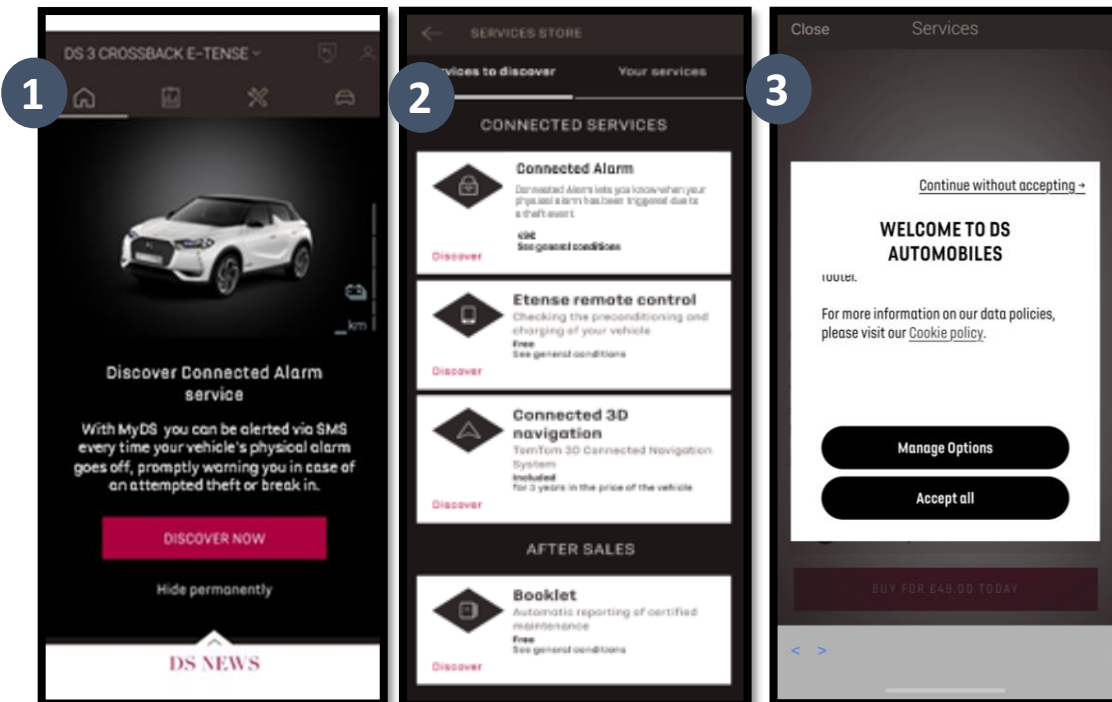


# ALARME CONECTADO

## COMO SUBSCREVER E ATIVAR ESTE SERVIÇO

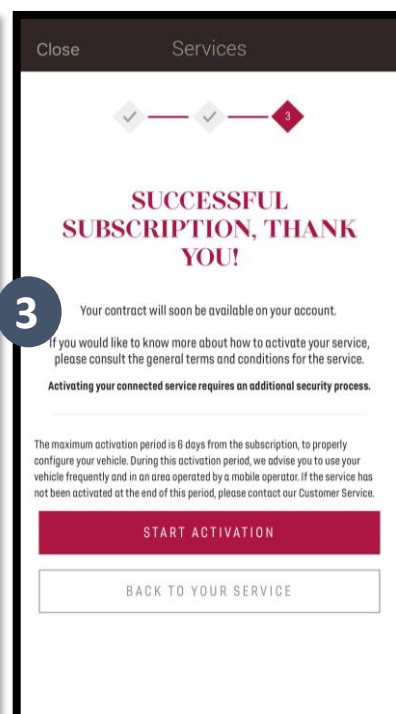
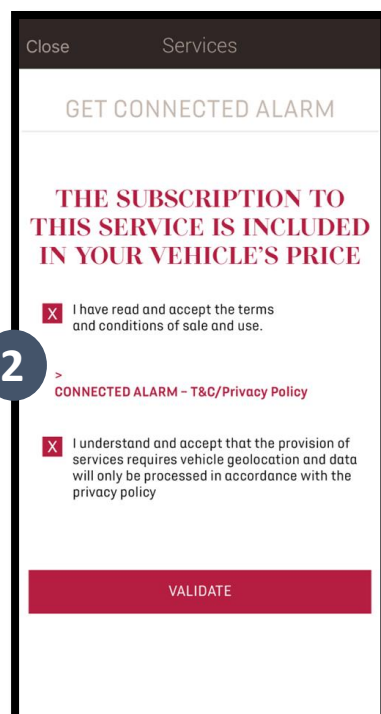
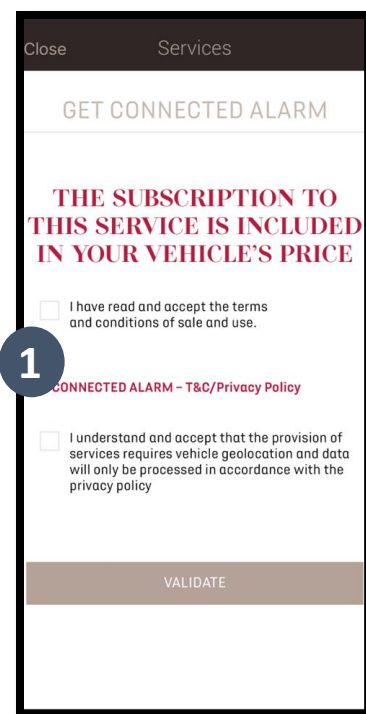
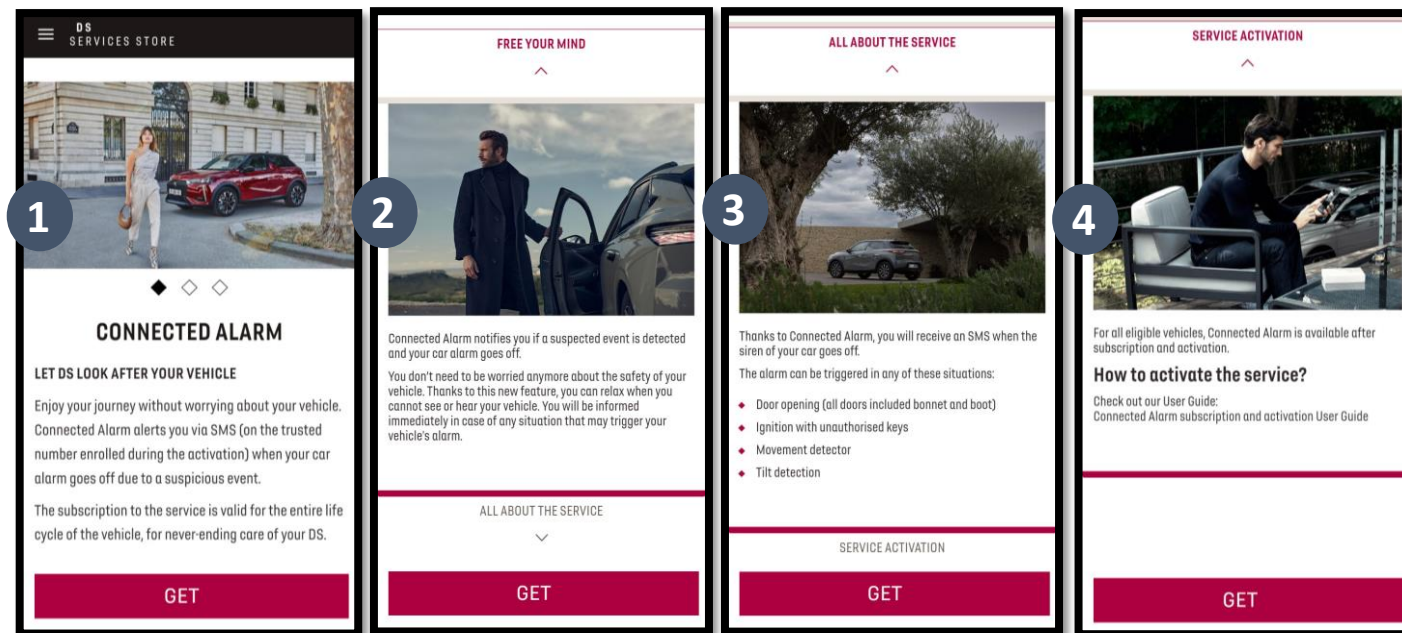
Siga este guia para ativar o Alarme Conectado para o seu veículo.

1. Certifique-se de que tem uma conta MyDS válida e que o seu VIN foi adicionado à sua conta. Se ainda não instalou a aplicação móvel no seu smartphone, pode fazê-lo facilmente transferindo-a a partir da Google Play Store ou da Apple App Store.

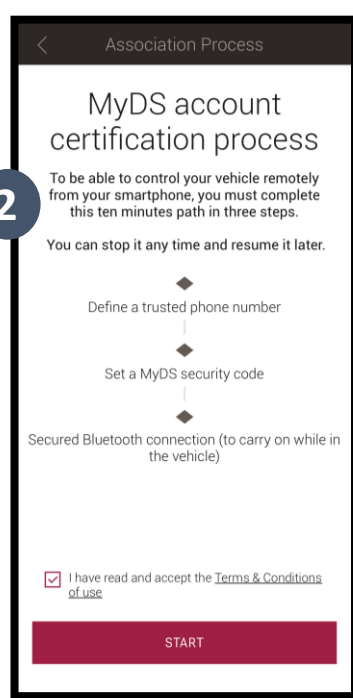
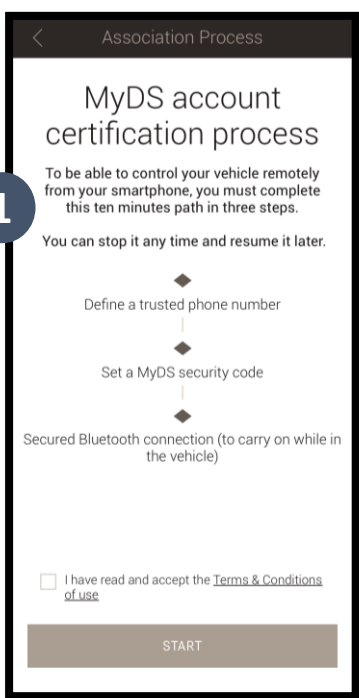


2. Inicie sessão em MyDS, clique no ícone do veículo no canto inferior direito e visite a secção “Service Store” (Loja de Serviços). Selecione “Discover” (Descobrir) e clique em “Connected Alarm” (Alarme Conectado). Será recebido com um janela pop-up, que lhe permitirá escolher as suas preferências de cookies.

Será redirecionado para a página “Service Activation” (Ativação do serviço), onde poderá ler uma descrição do serviço “**Connected Alarm**” (Alarme Conectado) e um resumo das suas vantagens. **Desloque-se para baixo e toque** no botão “**GET**” (OBTER) para prosseguir com a ativação.

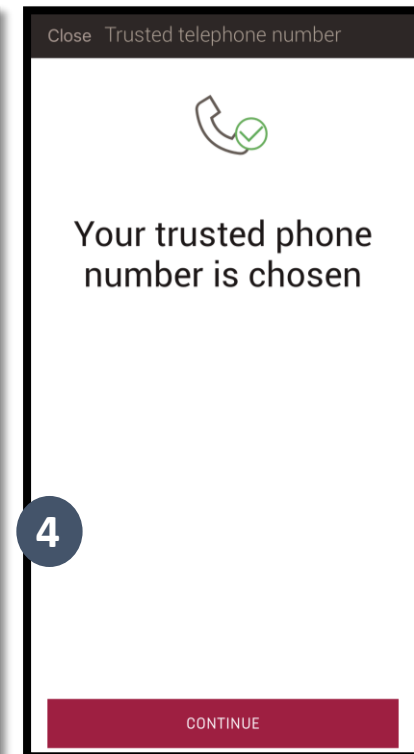
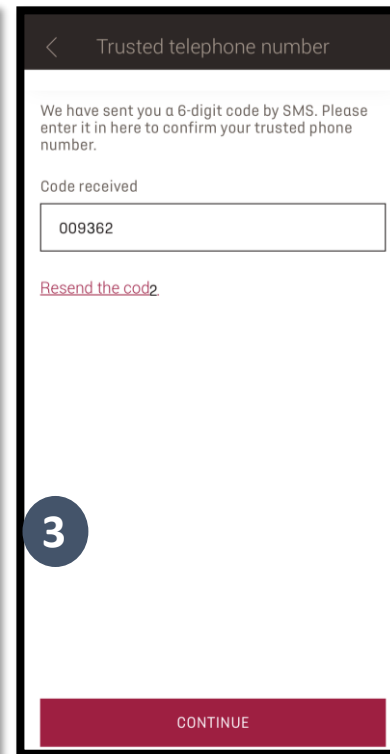
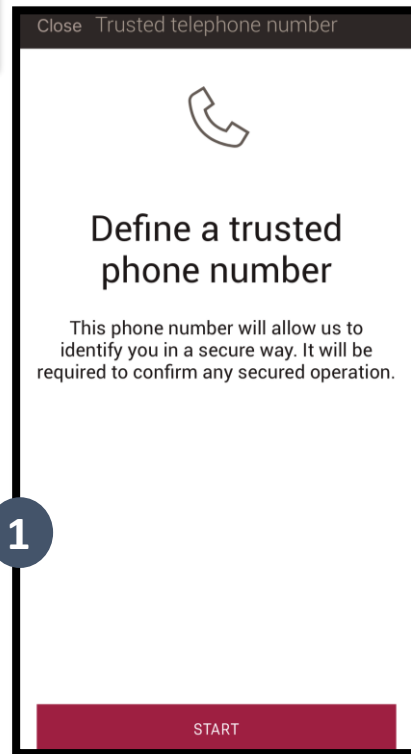


Certifique-se de que leu e aceitou os “General Terms and Conditions” (Termos e Condições Gerais), assinalando a caixa de aceitação. Em seguida, INICIE o processo. Toque em “START ACTIVATION” (INICIAR ATIVAÇÃO) e siga os passos para subscrever o seu novo serviço.

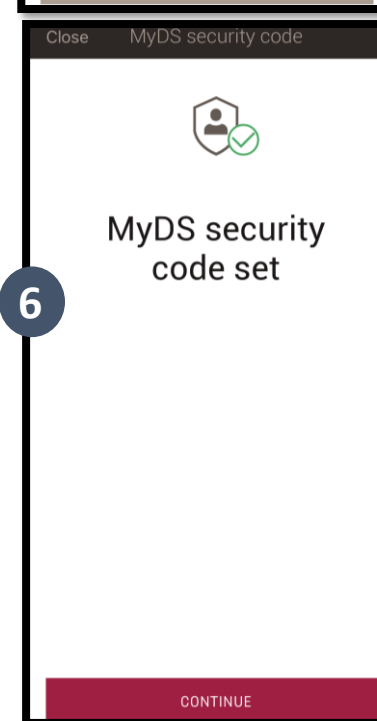
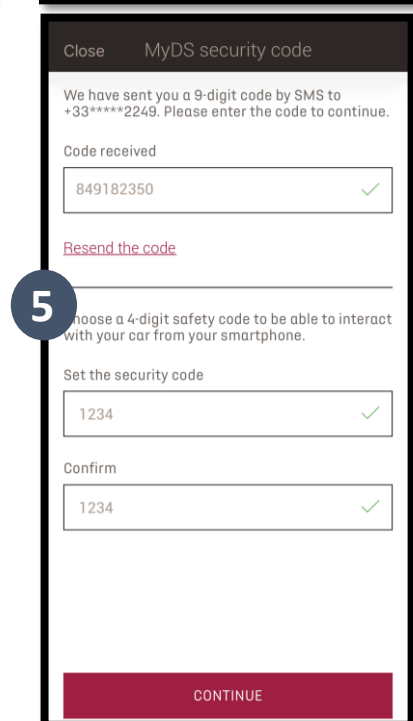
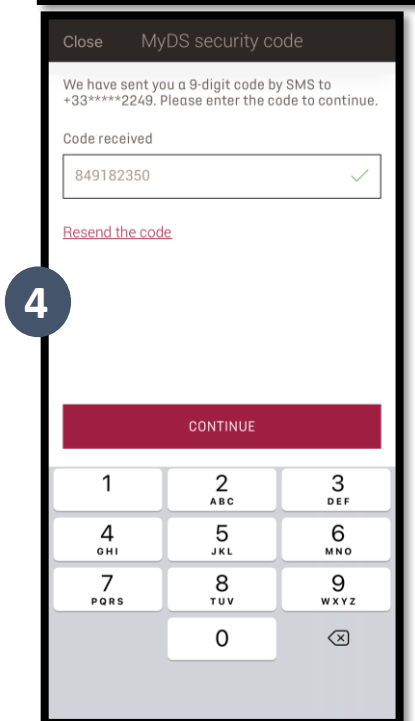
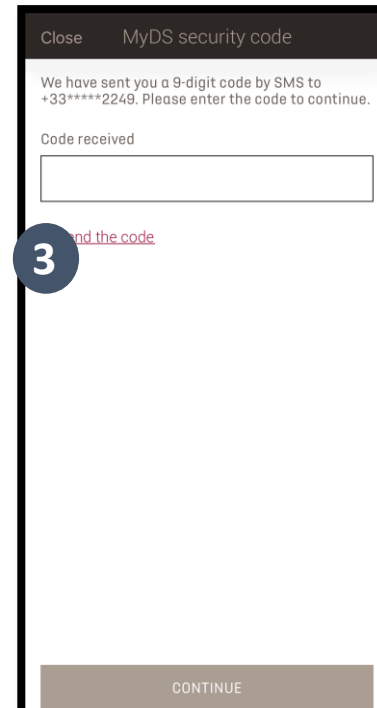
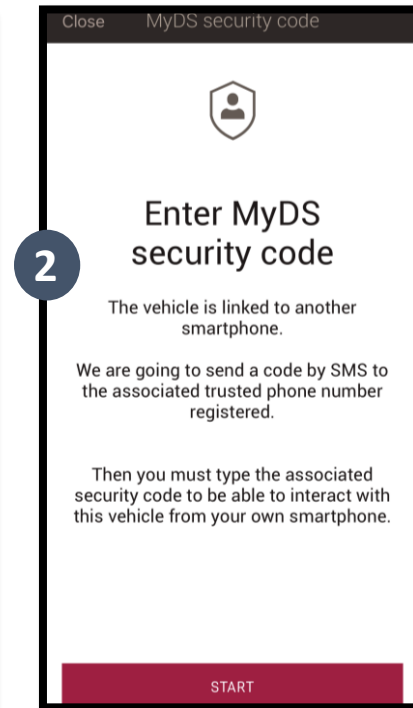
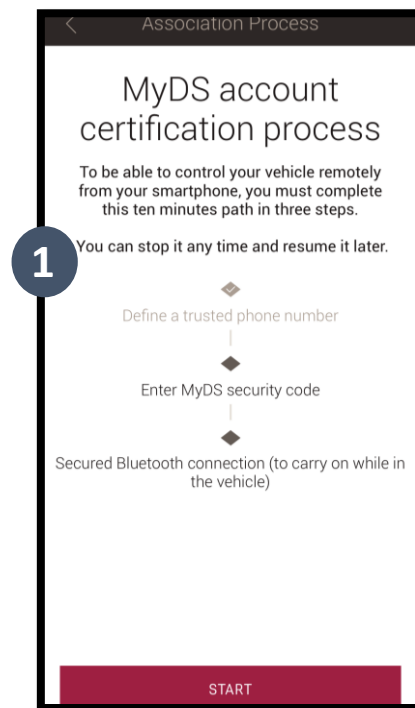


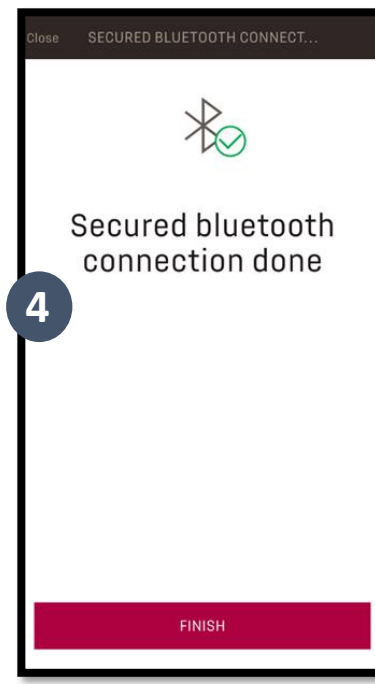
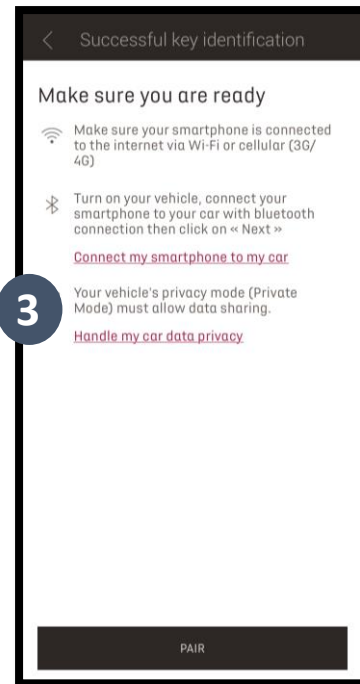
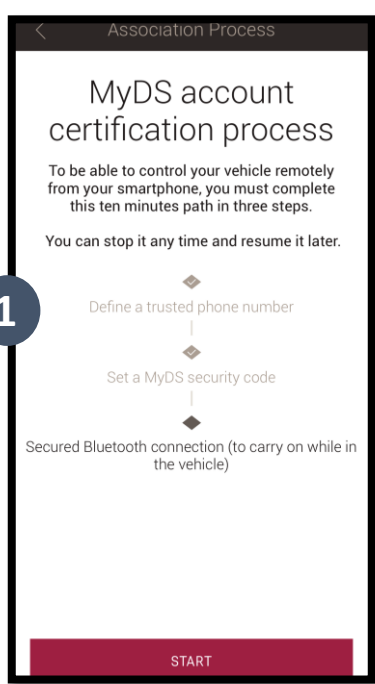
Pode agora definir e guardar as suas preferências. Necessita de completar três passos e o processo deve demorar cerca de 10 minutos.

1. Passo 1: Introduza o seu número de telefone e o código de 6 dígitos que deverá ter recebido por SMS.



Passo 2: Crie o seu Código de segurança pessoal de 4 dígitos. Receberá primeiro um código de 9 dígitos por SMS. Introduza este código na aplicação. Poderá então criar o seu próprio código de segurança (4 dígitos). Com este código, poderá aceder remotamente ao seu veículo e utilizar todas as funcionalidades de Alarme Conectado.



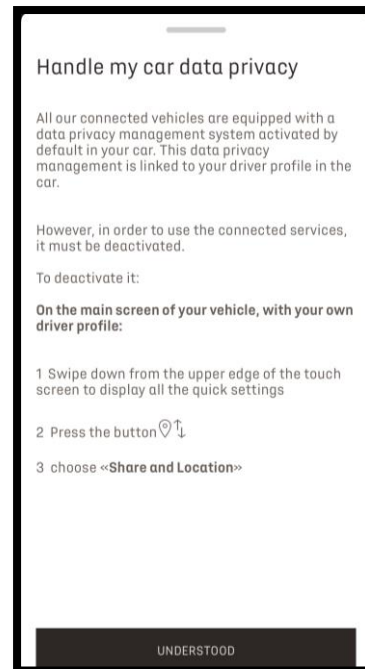
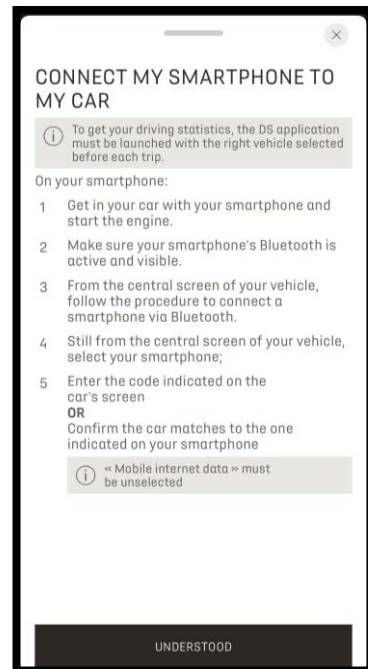


Passo 3: Ligue o seu telemóvel ao veículo através de Bluetooth.

Deve estar no veículo para concluir este passo.

Ligue o motor do veículo e ative a função Bluetooth no seu telemóvel. Clique em “PAIR” (EMPARELHAR) para iniciar a associação.

Nota: Certifique-se de que lê previamente as secções “Connect My Smartphone to My Car” (Ligar o meu smartphone ao meu veículo) e “Handle My Car Data Privacy” (Gerir a privacidade dos dados do meu veículo).



Parabéns! O serviço Alarme Conectado está agora ativo.